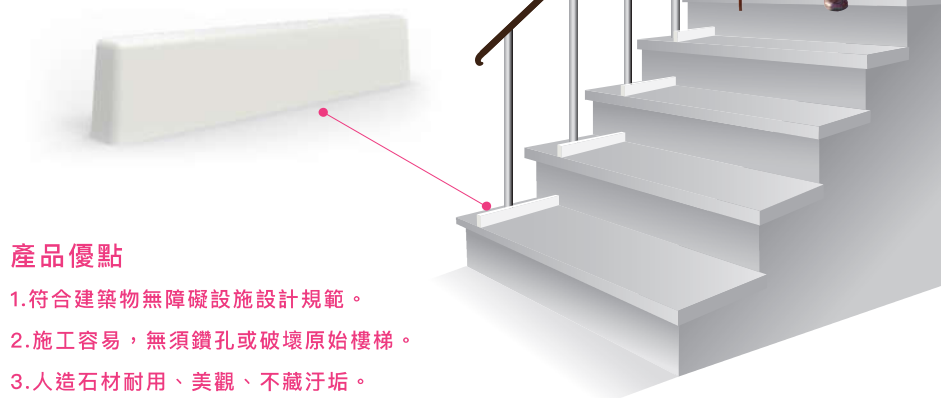


# DIY無障礙樓梯擋塊

樓梯未使用樓梯擋塊，銀髮族拐杖輔助行走時常容易滑倒摔傷。  
育宏開發一組符合建築規範樓梯擋塊產品（以後新建大樓無障礙空間，樓梯都要需建置），可以自行DIY樓梯擋塊的方式，讓新、舊樓梯瞬間變成無障礙樓梯。



## 產品優點

- 1.符合建築物無障礙設施設計規範。
- 2.施工容易，無須鑽孔或破壞原始樓梯。
- 3.人造石材耐用、美觀、不藏污垢。

## 各類材質擋塊比較表

材料	施工方式	耐候性	抗汙性	費用
人造石材質	擋塊底部上砂利康，黏至階梯即可(新、舊樓梯皆可用)	長時間外觀不變質	表面不易卡污垢	模具生產無廢料 自己動手做最省錢
木質類材質	舊樓梯直接打孔螺絲鎖定	遇水熱漲冷縮	易卡污垢	尺寸裁切需加工，價格高
水泥砌合成	新建樓梯時就要把擋塊砌好(舊樓梯無法需重新建置)	產生裂痕	粗糙面易卡污垢 不易清潔	請師傅專業施工，人工貴



# 無障礙樓面

樂齡居家 · 生活無礙



全新上市



Access-free Facilities

# 身體更貼近檯面



專為長照生活及行動不便最佳人體工學設計設計  
無障礙檯面一體成型，優美流線造型前衛設計。



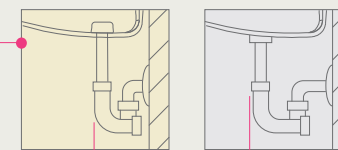
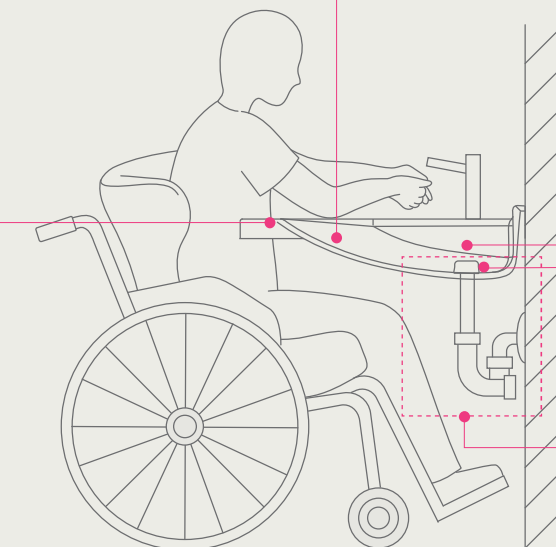
1. 檯面前緣盆底較薄，輪椅內推不卡住
2. 水槽內斜弧型設計好排水
3. 檯面兩邊設有穩固支撐架
4. 感應式水龍頭 (選配)



隱藏式落水好清洗，不易卡垢



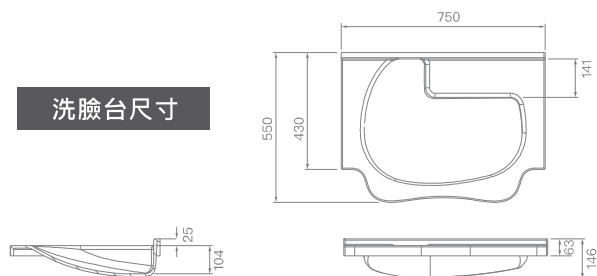
重新設計排水管路靠近牆面，方便輪椅向前



無障礙檯面排水管路更靠近牆面

一般檯面排水管路距離牆壁較大

洗臉台尺寸



洗臉台材質

不飽和聚酯樹脂實心人造石



不滲污



耐衝擊



無毒



耐燃



耐磨易清洗